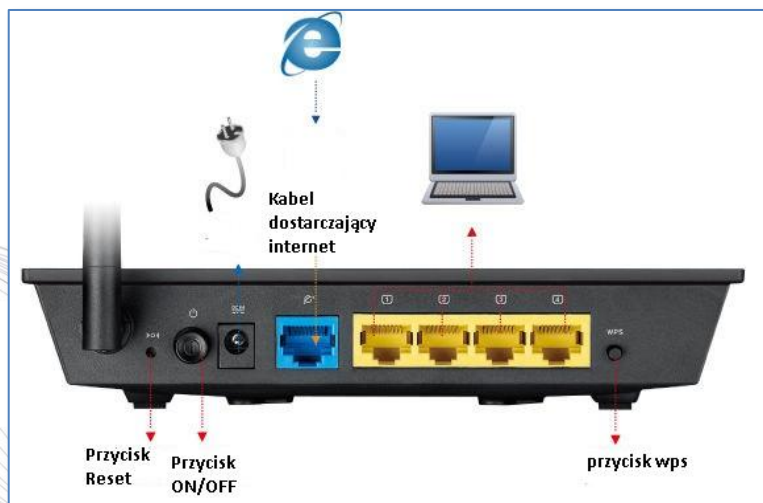
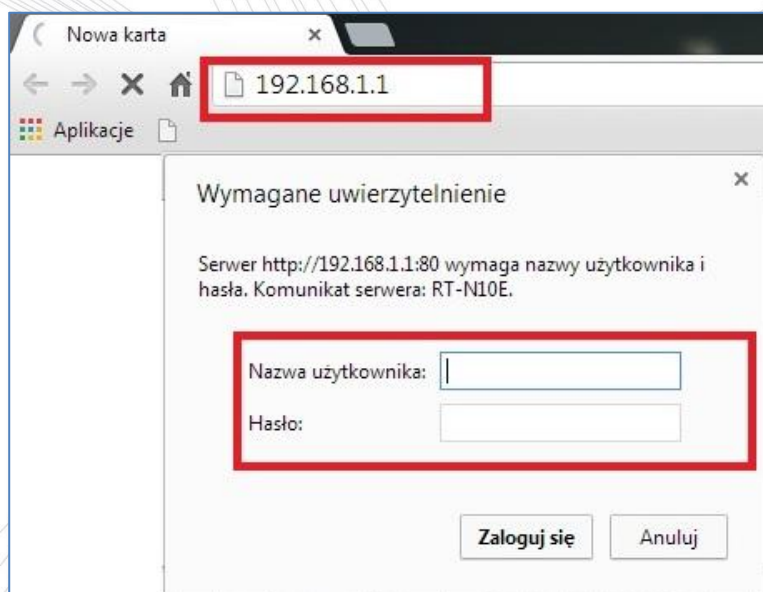


## Konfiguracja routera

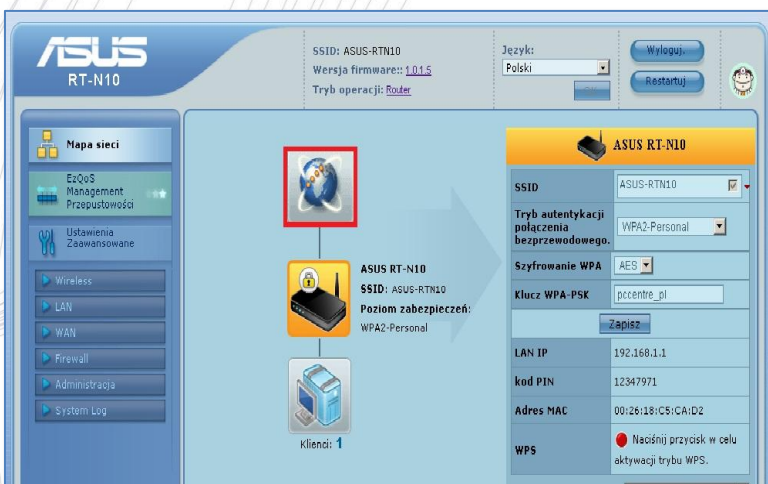
1. Aby przeprowadzić konfigurację routera należy podłączyć kabel sieciowy dostarczający Internet do niebieskiego portu WAN w routerze, a komputer podłączyć kablem sieciowym do żółtego portu LAN w routerze.



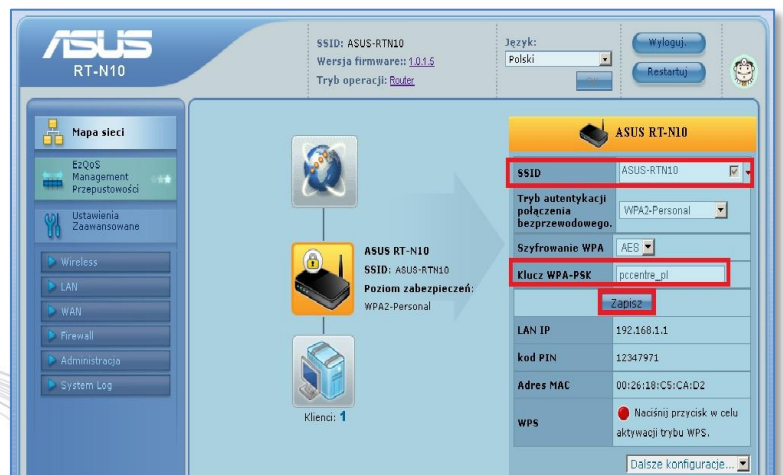
2. W przeglądarce internetowej wpisujemy adres 192.168.1.1, w polu nazwa użytkownika wpisujemy: **admin** w polu hasło: **admin**.



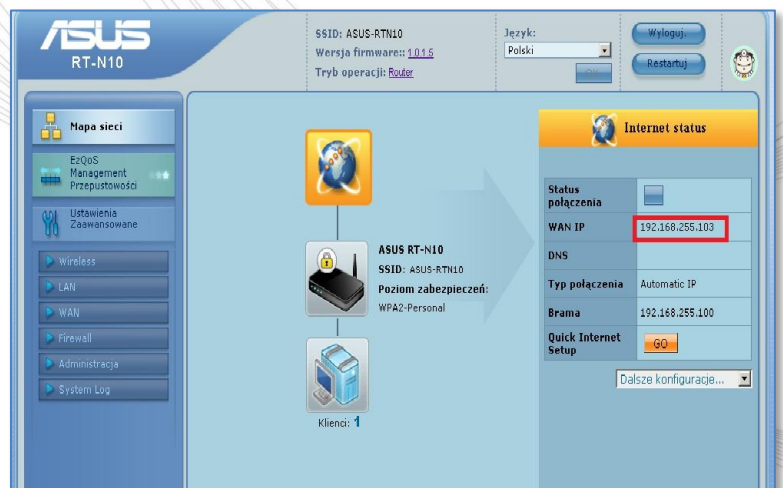
3. Następnie uruchomi się strona konfiguracyjna routera na której wybieramy MAPA SIECI



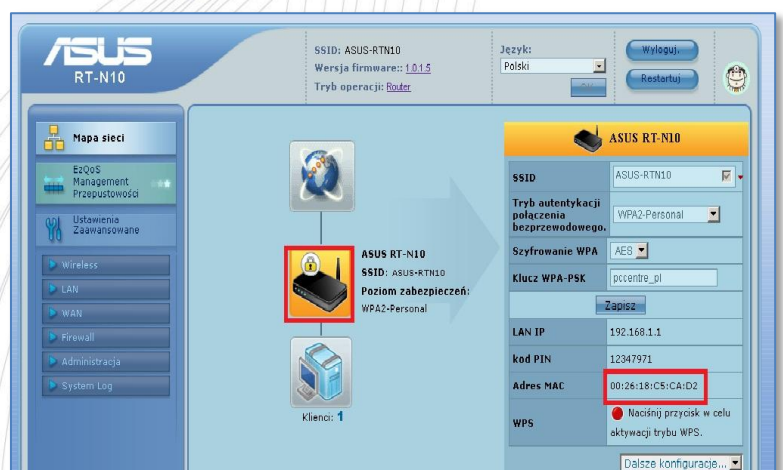
4. W polu SSID wpisujemy nazwę jaką ma mieć sieć bezprzewodowa, w polu klucz **WPA-PSK** wpisujemy hasło dostępowe do sieci wifi, a następnie wybieramy **zapisz**.



5. W następnym kroku przechodzimy do zakładki **INTERNET STATUS**.



6. Kontaktując się z działem infolinii pod numerem 22 381 20 00 należy podać WAN IP z zakładki Internet status lub mac adres.



Po aktywacji w przeciągu 2-3 minut powinni mieć Państwo dostęp do Internetu za pośrednictwem routera