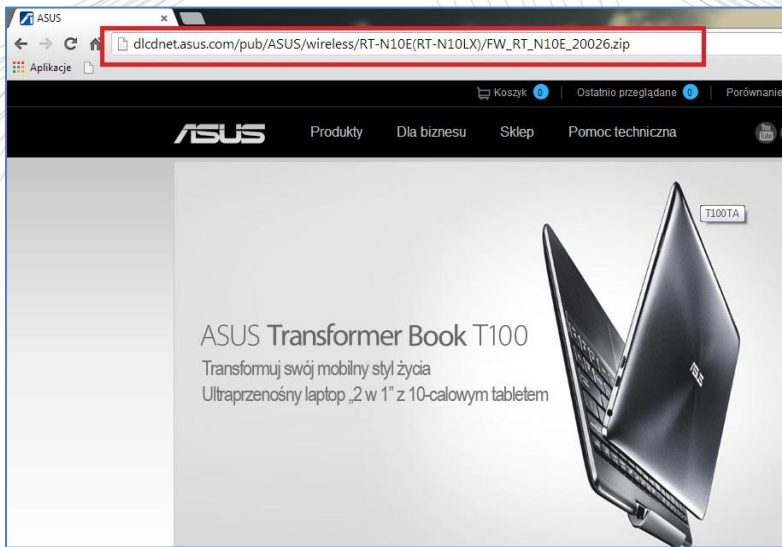
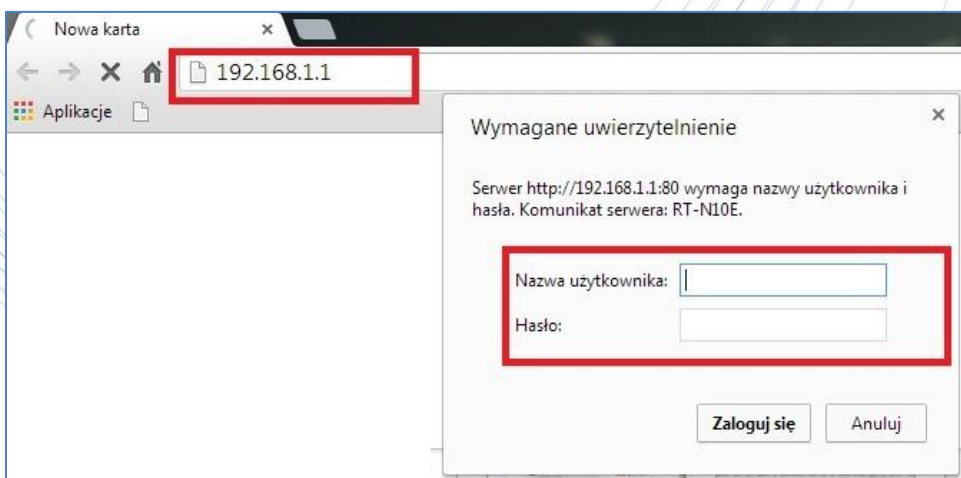


## Upgrade firmwaru

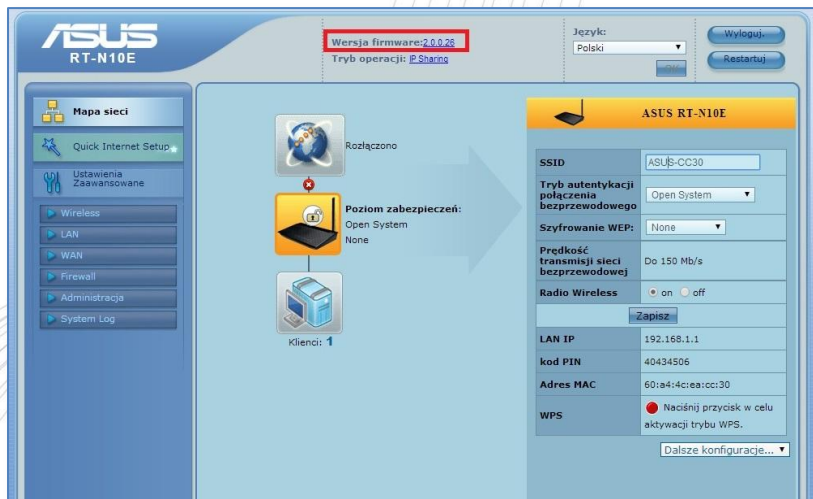
1. Otwieramy przeglądarkę internetową np. Firefox, Internet explorer. Wpisujemy w zaznaczone na czerwono miejsce, link do strony podany poniżej:  
**[http://dlcdnet.asus.com/pub/ASUS/wireless/RT-N10E\(RT-N10LX\)/FW\\_RT\\_N10E\\_20026.zip](http://dlcdnet.asus.com/pub/ASUS/wireless/RT-N10E(RT-N10LX)/FW_RT_N10E_20026.zip)**  
Zapisujemy plik na dysk twardy i rozpakowujemy, programem winrar lub winzip.



2. Ponownie uruchomiamy przeglądarkę internetową i wpisujemy link: 192.168.1.1. Następnie wpisujemy w pole nazwa użytkownika : **admin**, i w pole hasło: **admin**.

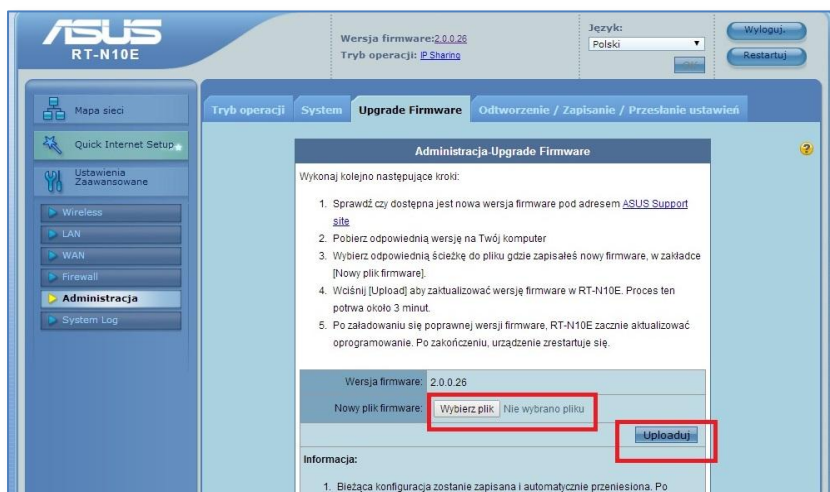


3. Na górze ekranu klikamy na wersje firmware zaznaczoną na czerwono.



4. Później klikamy przeglądamy i wybieramy uprzednio ściągnięty i rozpakowany przez nas plik.

- Gdy podamy odpowiedni plik potwierdzamy wybór i klikamy "Uploaduj".
- Teraz zostaje nam tylko czekanie aż router skończy się upgradować.
- Po zakończonym procesie router się wyłączy i włączy.



5. Po włączeniu możemy wejść z powrotem w jego stan, ponownie uruchamiając przeglądarkę internetową i wpisując wpisujemy link: 192.168.1.1. Następnie wpisujemy w pole nazwa użytkownika : **admin**, i w pole hasło: **admin**.

Po poprawnie przeprowadzonej aktualizacji wersja firmware , powinna zgadzać się, z wersją widoczną w Twojej konfiguracji routera.