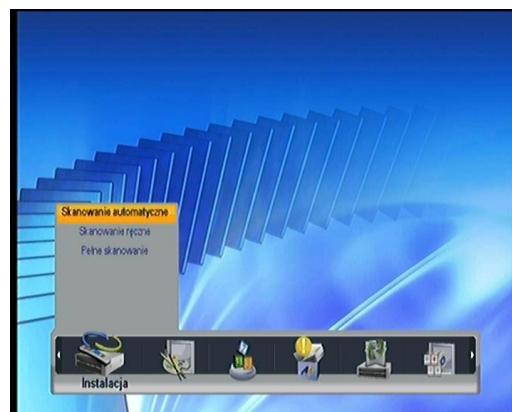
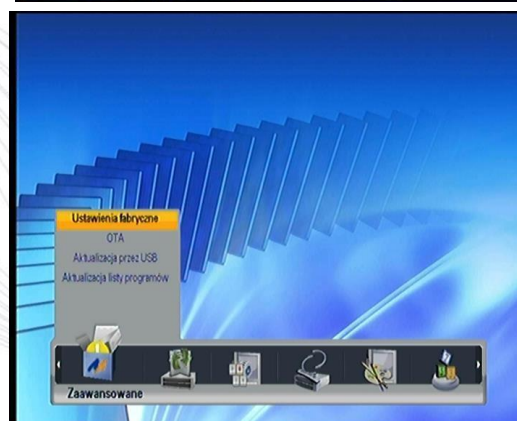


Dekoder Teleste NX4C- instrukcja wyszukiwania kanałów

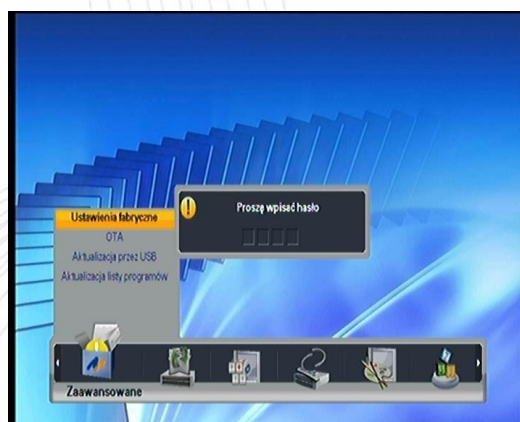
1. Aby wyszukać kanały w dekodерze [Teleste NX4C](#) należy za pomocą pilota przyciskiem MENU uruchomić menu dekodera.



2. Następnie za pomocą strzałek wybrać "Zaawansowane" dalej "Ustawienia fabryczne" i potwierdzić wybór przyciskiem OK.

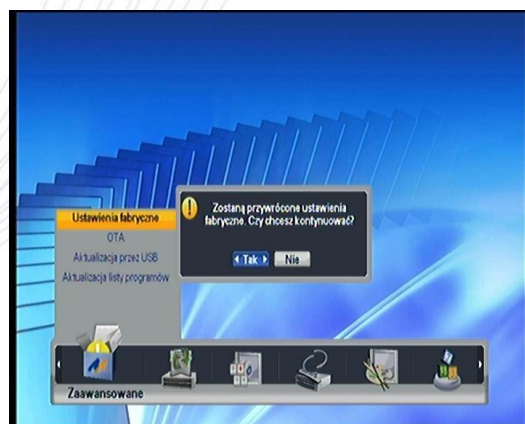


3. Na telewizorze pojawi się Blokada menu, z informacją „Proszę wpisać hasło”. Wpisujemy pin 0000.



4. Pojawi się komunikat „Zostaną przywrócone ustawienia fabryczne. Czy chcesz kontynuować?”

Potwierdzamy przyciskiem OK



TELEWIZJA

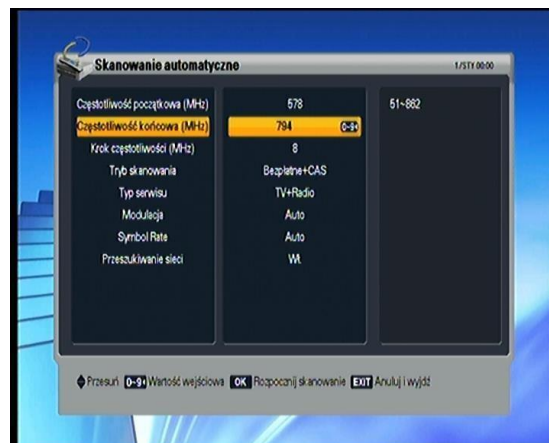
INTERNET

TELEFON

5. Pojawi się okienko z Instalacją

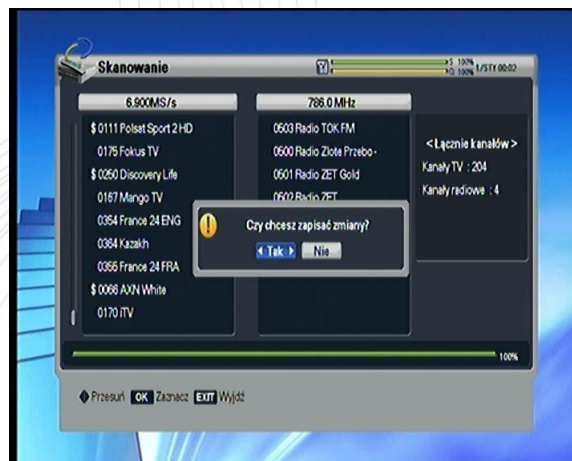
- W polu "Częstotliwość początkowa" wpisać 538.0 MHz,
- w polu "Częstotliwość końcowa (Mhz)" wpisać 794.0 MHz,
- w polu "Krok częstotliwości (Mhz)" wpisać 8
- w polu "Typ serwisu" wybrać TV+Radio
- w polu "Modulacja" wybrać Auto
- w polu "Symbol Rate" wybrać Auto
- w polu "Przeszukiwanie sieci" wybrać Wł.

wybrać opcję "Szukaj" potwierdzając wybór przyciskiem OK na pilocie



6. Dekoder zacznie wyszukiwać na nowo kanały

7. Po wyszukaniu programów na monitorze pojawi się komunikat "Czy chcesz zapisać zmiany", który potwierdzamy przyciskiem OK na pilocie.



UWAGA:

Przy programowaniu ręcznym trzeba wpisać następujące parametry:

Modulacja: 256QAM

Przepływność: 6900 KS/s

Częstotliwość: od 538 000 KHz