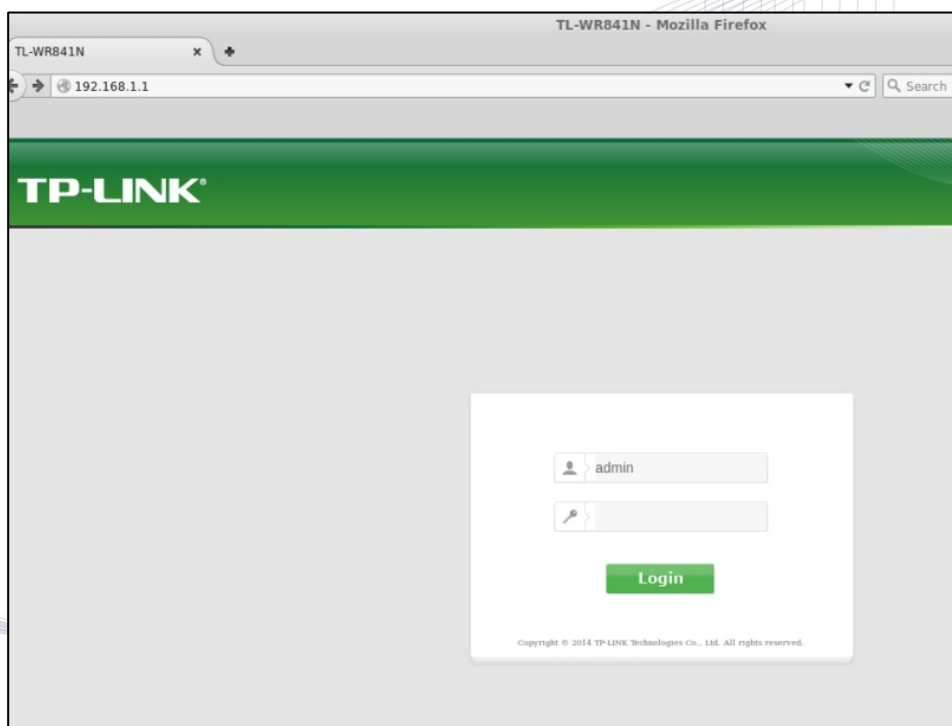


1. Aby przeprowadzić konfigurację routera należy podłączyć kabel sieciowy dostarczający Internet do niebieskiego portu WAN w routerze, a komputer podłączyć kablem sieciowym do żółtego portu LAN w routerze. Proszę również pamiętać o podłączeniu routera do prądu

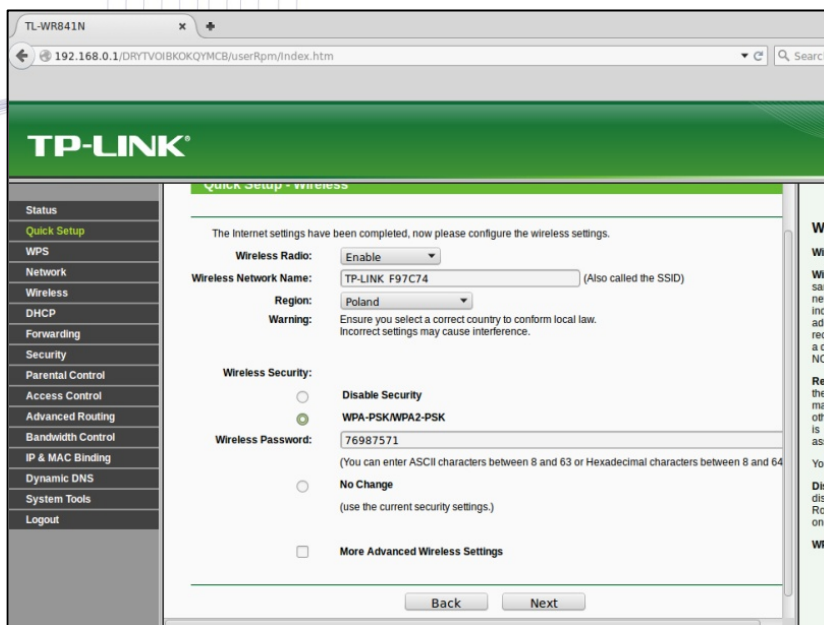


2. W przeglądarce internetowej wpisujemy adres 192.168.0.1, w polu nazwa użytkownika wpisujemy: **admin** w polu hasło: **admin** .

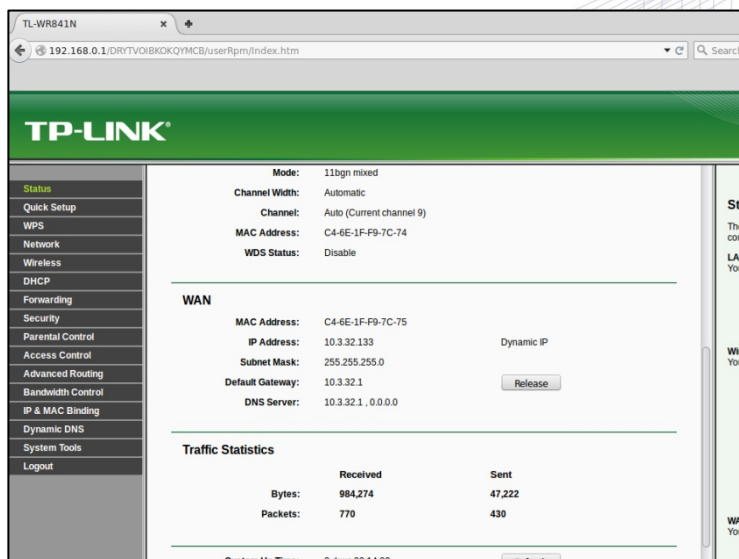


3. Przechodzimy do ustawień Quick Setup (Szybka konfiguracja). W polu Network Name (Nazwa sieci) wpisujemy nazwę jaką ma mieć sieć bezprzewodowa, w polu klucz WPA- PSK wpisujemy hasło dostępne do sieci Wifi następnie wybieramy next (dalej) a potem finisz (zakończ)

Nazwę sieci i hasło wymyślamy sami.



4. W następnym kroku przechodzimy do zakładki STATUS. W tym miejscu wyświetlany jest nasz adres mac.



5. Kontaktując się z działem infolinii, pod numerem 22 381 20 00 podajemy adres mac.

Po aktywacji w przeciągu 2-3 minut powinni mieć Państwo dostęp do Internetu za pośrednictwem routera.